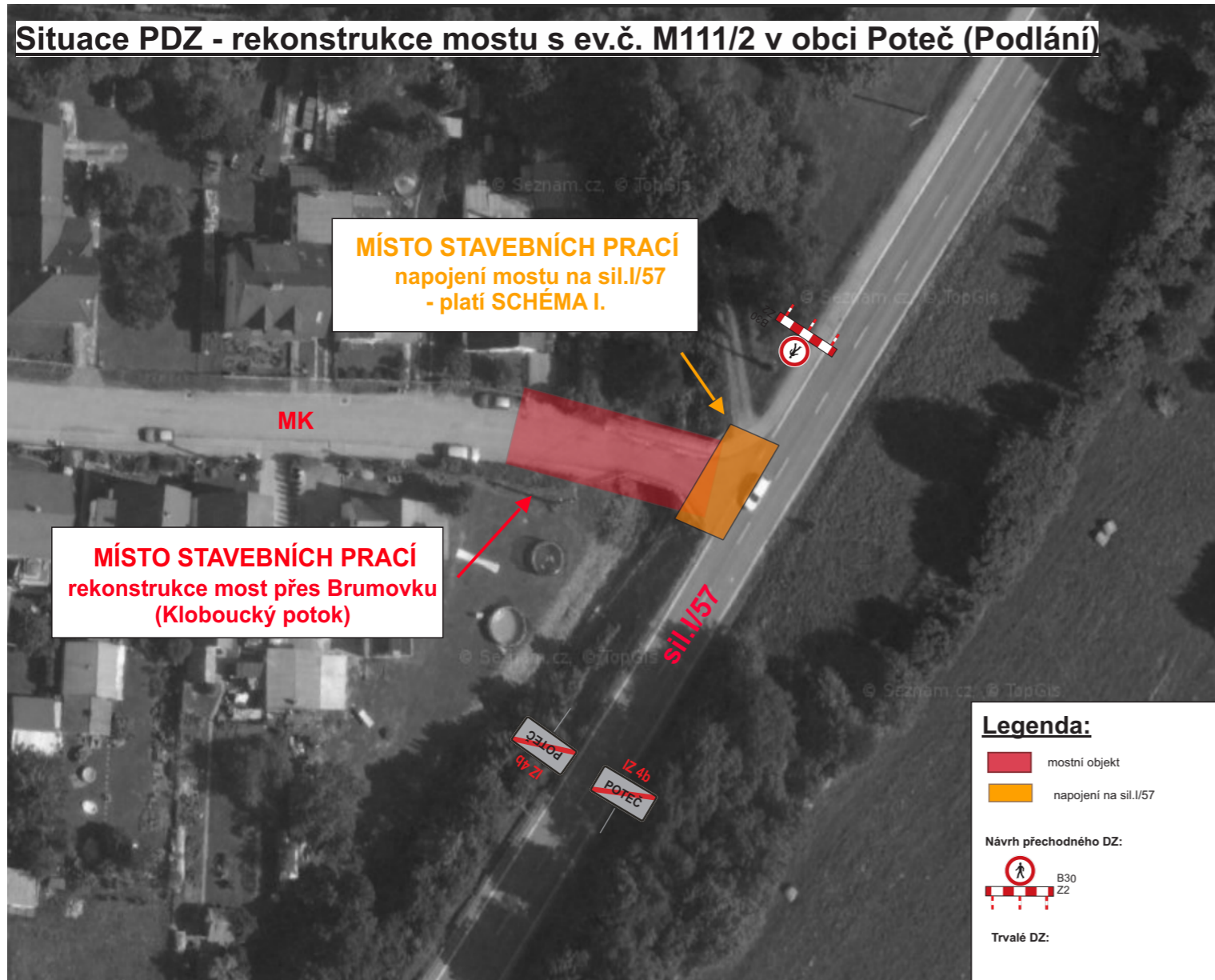


Situace PDZ - rekonstrukce mostu s ev.č. M111/2 v obci Poteč (Podlání)



MÍSTO STAVEBNÍCH PRACÍ
napojení mostu na sil. I/57
- platí SCHÉMA I.

MÍSTO STAVEBNÍCH PRACÍ
rekonstrukce most přes Brumovku
(Kloboucký potok)

Legenda:

- mostní objekt
- napojení na sil. I/57

Návrh přechodného DZ:



Trvalé DZ:

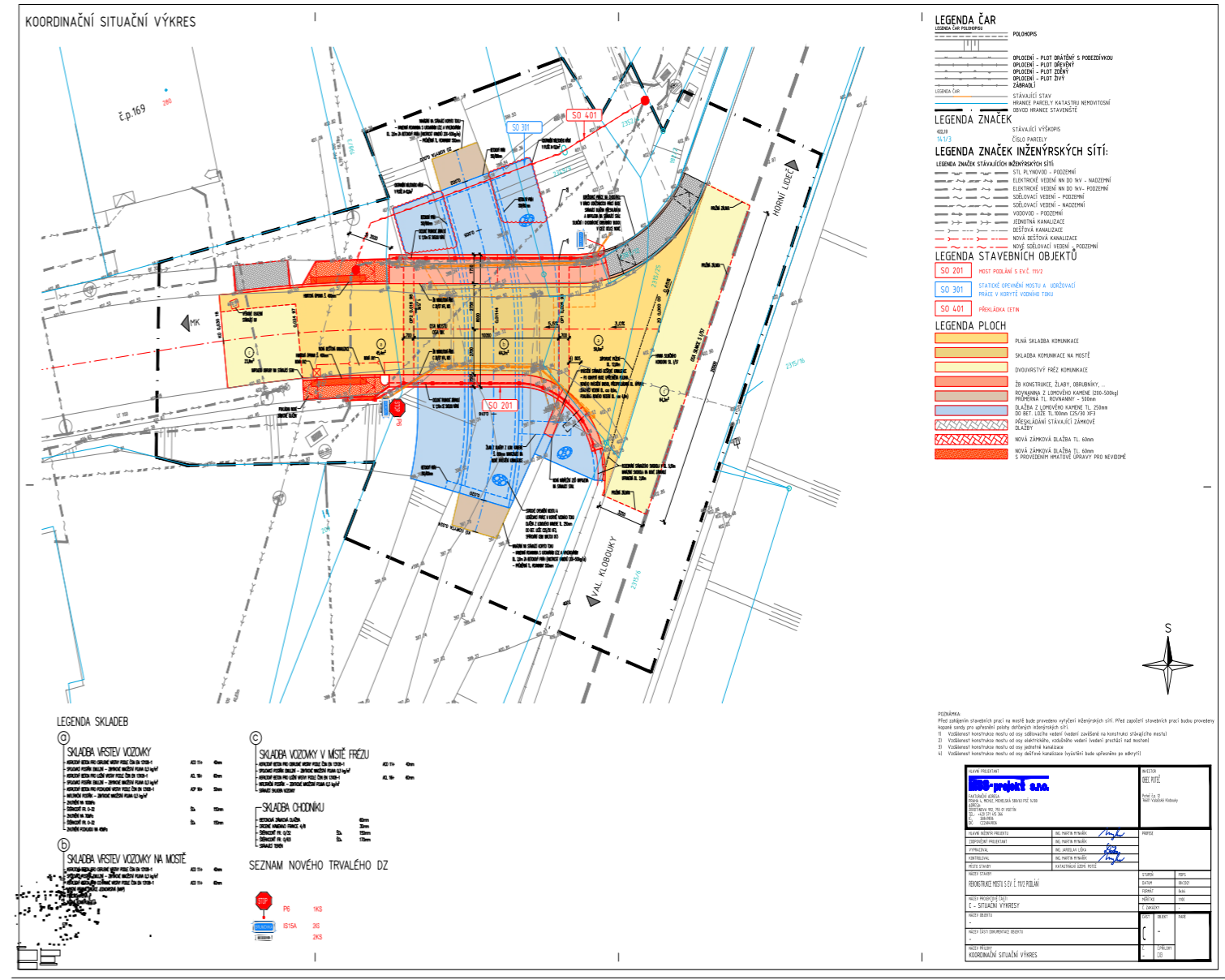
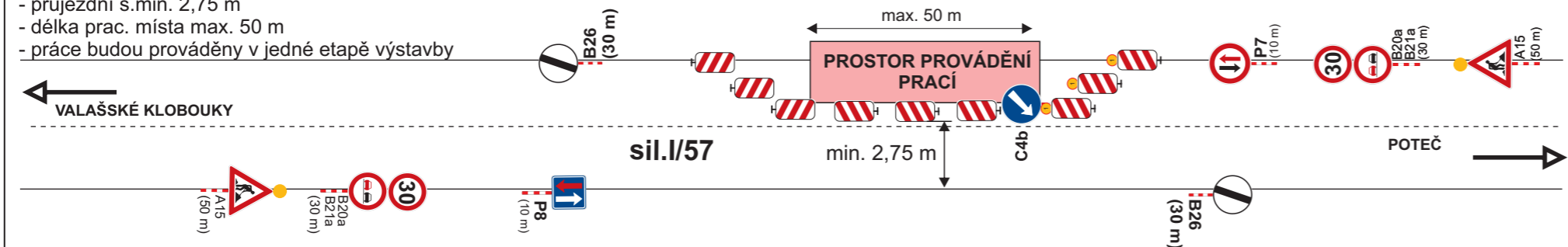


SCHÉMA I. - užito na sil. I/57

- standardní pracovní místo - zúžení vozovky na jeden jízdní pruh
- průjezdní š.min. 2,75 m
- délka prac. místa max. 50 m
- práce budou prováděny v jedné etapě výstavby



Termín: 2.4. - 2.10.2026

DZ bude umístěno dle Tp66 - Zásady pro označování pracovních míst na pozemních komunikacích.

Stávající trvalé DZ, které bude v rozporu s přechodnou úpravou silničního provozu bude dočasně překryto nebo přeskrtnuto.



VYPRACOVAL: Radka Zeřáková	ODSOUHLASIL:	<p>IČO: 031 81 936 Sídlo: Růžová 272/1, 110 00 Praha 1 Provozovna: Sázany 539, 756 43 Kečl</p>
KRAJ: Zlínský	INVESTOR: obec Poteč	
M.Ú.: Valašské Klobouky	ZHOTOVITEL: KOME stavby s.r.o.	FORMÁT: A3
AKCE: REKONSTRUKCE MOSTU EV.Č. M111/2 v obci Poteč (Podlání)		DATUM: 2/2026
PŘÍLOHA: SITUACE - PŘECHODNÉ DOPRAVNÍ ZNAČENÍ		ZAK.ČÍS.: Z02526DZ
		ARCHIVNÍ ČÍS.: